



Adresse / Address

Datum / Date

Kontakt / Contact

09/2015

Ledermann GmbH & Co. KG  
Willi-Ledermann-Str. 1  
D-72160 Horb a.N.

T +49(0) 74 51 / 93-0  
leuco.com  
leuco.com/produkte  
youtube.com/leucotooling

Betreff / Subject

## LEUCO RELIEFBILD-FRÄSER: GRAUSTUFEN-EFFEKTBILDER AUF DER CNC

Seite / Page

01

Inhalt / Content

Die Reliefbild-Technik ist ein computergestütztes Verfahren, Bildinformationen mittels CNC-Frästechnik auf Plattenwerkstoffe zu übertragen, z. B. mit der Licht-Reflex-Gravur Software Pic2Plate von LettnerWorx.

Für die V-Nut-Fräsen auf CNC-Maschinen ist der diamantbestückte LEUCO Reliefbild-Fräser das ideale Werkzeug für die unterschiedlichsten Werkstoffe.

### Ausführung und Vorteile

- I Schneidstoff DP: sehr lange Standwege insbesondere in harten Plattenmaterialien
- I LEUCO topline-Ausführung: optimale Schnittqualität durch spezielle Schneidenpräparation
- I Nachschärfzone 2 mm: mehrmals nachschärfbar, sehr lange Lebensdauer

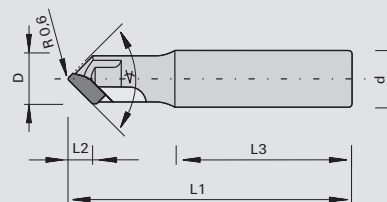
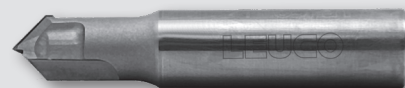
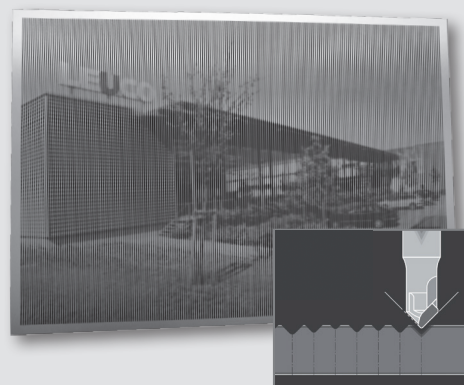
### Abmessungen und Bestell-Nummer:

Ø D [mm]	L2 [mm]	L3 [mm]	Ø d [mm]	L1	Z	α [°]	Ident-No.
14	7	50	16	80	1	90	185156

Die optimale Leistung wird durch die Verwendung des Fräasers in hochpräzisen Spannmitteln erzielt. LEUCO empfiehlt:

- I Hydrodehn-Spannfutter „LEUCO ps-System“, HSK 63F [Ident-No. 184307]
- I Kraftschumpffutter „Tribos“, HSK 63F [Ident-No. 180899]
- I Warschumpffutter HSK 63F [Ident-No. 183084]

Bildmaterial / Imagery



### → EINSATZEMPFEHLUNGEN

Richtlinie für die Vorschubgeschwindigkeit in Abhängigkeit von Drehzahl und verwendetem Plattenwerkstoff. Die angegebenen Werte sind als Richtwerte zu verstehen.

Plattenwerkstoff	Drehzahl	
	18.000	24.000
HPL Kompaktplatten	5 m/min	7 m/min
CDF (Compact Density Fibreboard)	6 m/min	8 m/min
MDF melaminbeschichtet	7 m/min	10 m/min

**UNSER  
TIPP**

Für das bestmögliche Fräsergebnis bei der Bearbeitung auf Konsolentischmaschinen:

Achten Sie auf die maximal mögliche Fixierung der Platten, u.a. durch eine ausreichende Anzahl an Saugern, identische Saugerhöhen, sauber gereinigte Saugeroberflächen, ggfs. auch Verwendung von Alu-Saugern.



**LEUCO**

www.leuco.com